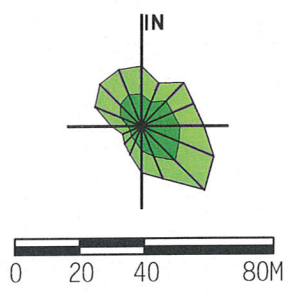
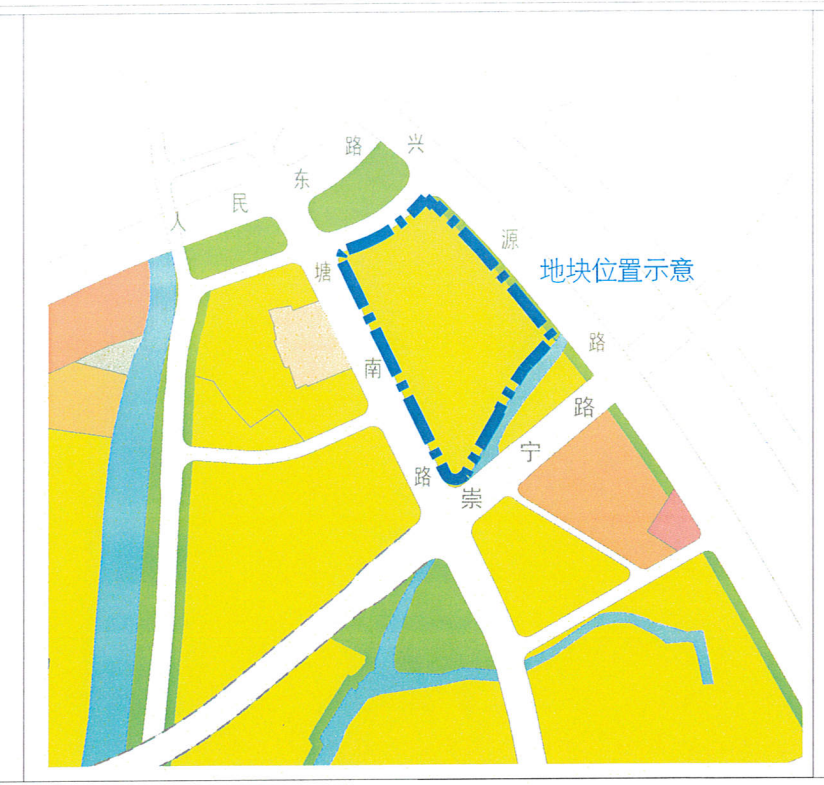


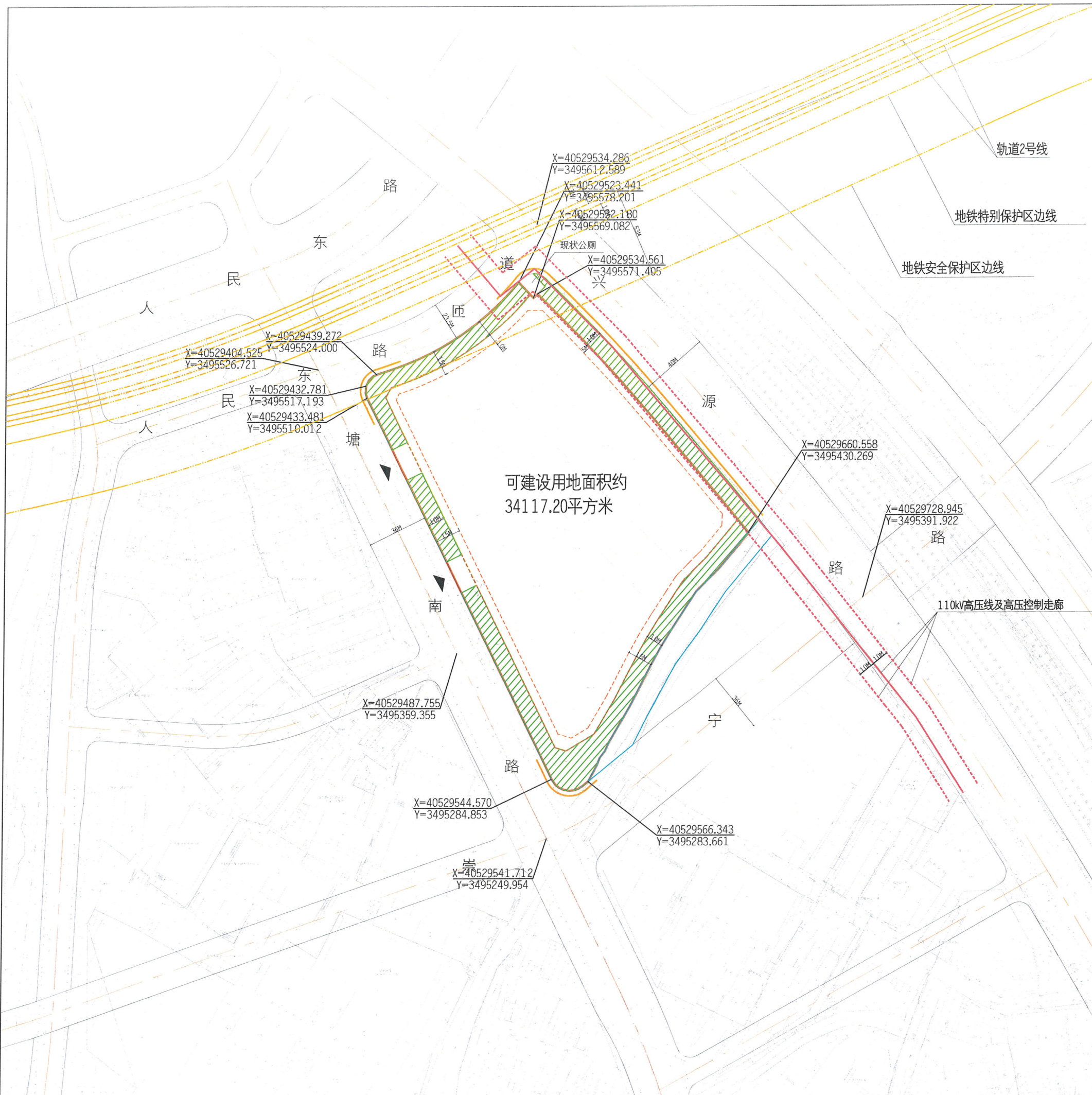
# 地块区位图



说明：  
本地块一年内未签订国有土地使用权出让合同的，地块规划图自行失效。

## 图例

- 道路红线及中心线
- 高压线及高压控制走廊
- 可建设用地范围线
- 轨道交通控制线
- 建筑控制线
- 文物保护范围
- 高层建筑控制线
- 现状保留建筑
- 地下空间控制线
- 绿地范围
- 禁止机动车出入口控制线
- [16M] 尺寸标注
- 机动车开口方向
- X=40528392.534 Y=3494903.028 坐标标注



## 无锡市自然资源和规划局地块规划图

地块位置	兴源路—城市河道—塘南路—人民东路匝道		
地块名称	井亭新村地块	地块编号	XDG-2023-28号
所属行政区	梁溪区	日期	2023年5月